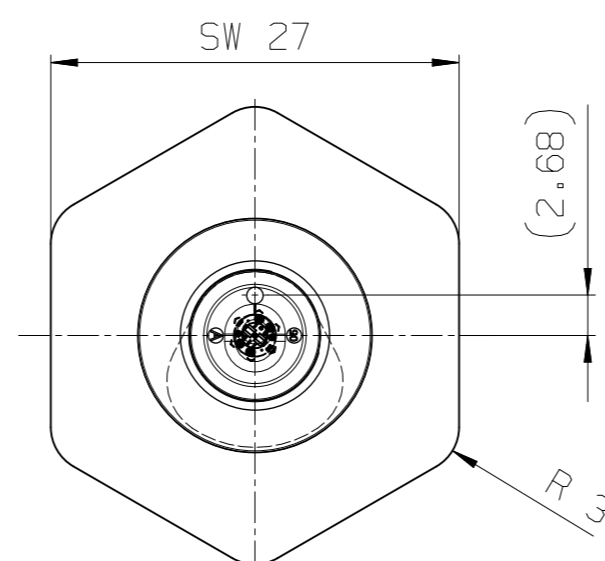
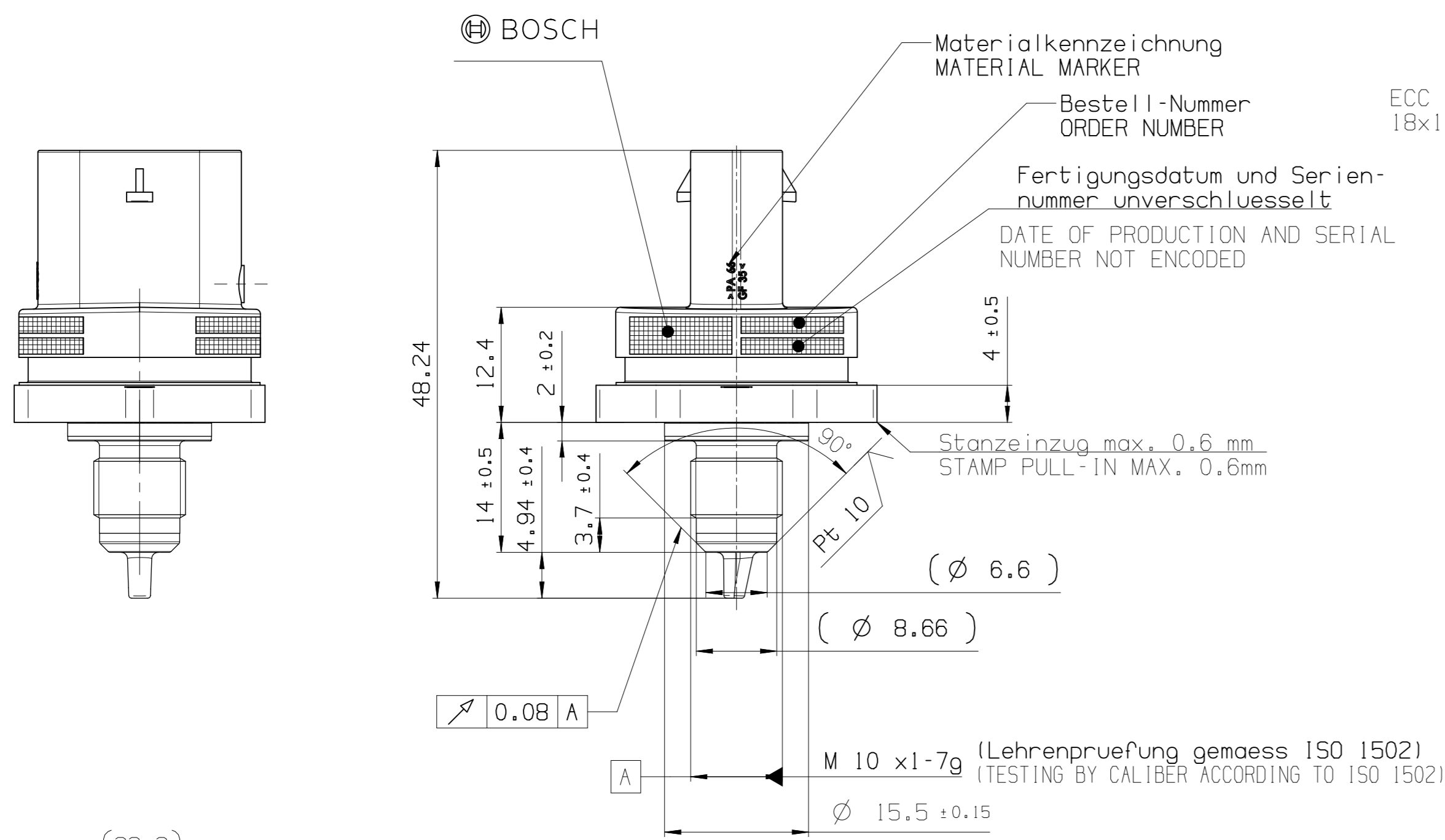


© Bosch GmbH. All rights reserved, also regarding any patents in or out of the scope of the present application, in particular with regard to any rights relating to subject matter incorporated by reference.



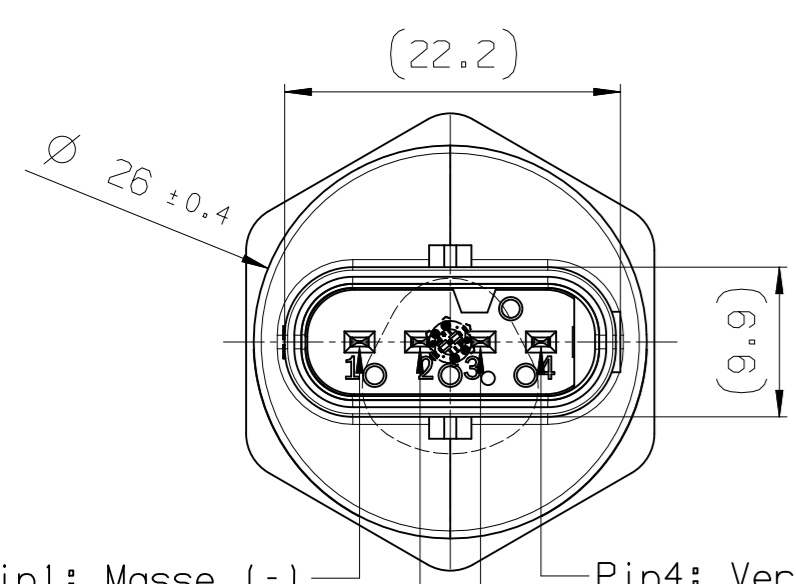
Steckeranschluss nach Ausführungsvorschrift Stecker I 928 500 013 von 24.02.2011
 (A 211 002 98 99) von 05.11.2002 mit Ausführungsvorschrift Steckerpin I 928 500 056 von 05.09.2007
 (A 230 000 32 99) 4-polig, Codierung: B, Werkstoff: PA66 GF35, Messerkontakt versilbert
 CONNECTOR ACC. TO DESIGN INSTRUCTION CONNECTOR I 928 500 013 FROM 24/02/2011
 (A 211 002 98 99) FROM 05/11/2002 WITH DESIGN INSTRUCTION CONNECTOR PIN I 928 500 056 FROM 05/09/2007
 (A 230 000 32 99) 4-PINS, CODING: B, MATERIAL: PA66 GF35, CONTACT SILVER-PLATED



ECC 200
18x18

Datumsuhr
DATE INDICATOR

Herkunftsbezeichnung und Bereichs- /Werksnummer
MARKING OF ORIGIN AND BUSINESS FACILITY NUMBER



Pin1: Masse (-)
 PIN1: GROUND (-)
 Pin2: Ausgang
 PIN2: OUTPUT
 Pin4: Versorgung (+)
 PIN4: SUPPLY VOLTAGE (+)
 Pin3: NTC
 PIN3: NTC

Hinweise zur Schnittstelle:

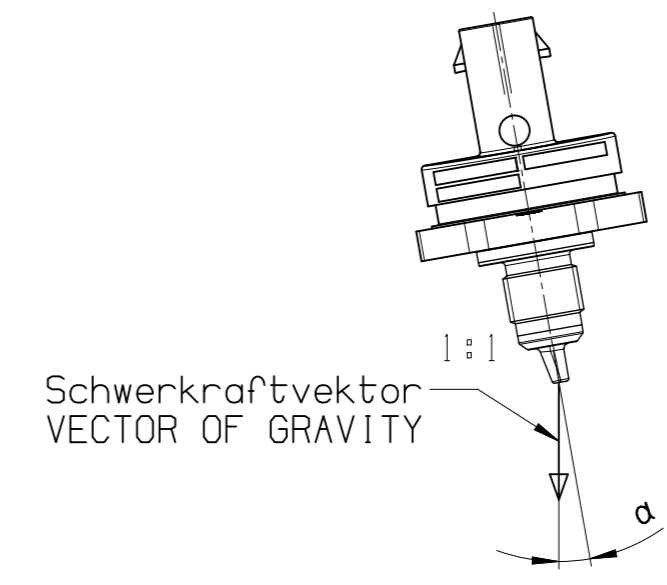
Montageprozess muss durch entsprechende Erprobung beim Kunden abgesichert werden.
 -Anzugsmoment: 37,5±2,5 Nm fuer Einschrauben
 wird eine Winkelueberwachung empfohlen
 -Werkstoff 1.4301 weichgeglueht (Haerte min. 140HV1 - max. 180HV1)
 -geoelt mit Molykote W15, Oberflaeche Gewinde und Konus des Sensors komplett benetzt
 Empfehlung: Bespruehen in Position Stuetzen nach unten gerichtet,
 um ein Fuehlen der Druckbohrung zu vermeiden

NOTES OF INTERFACE:

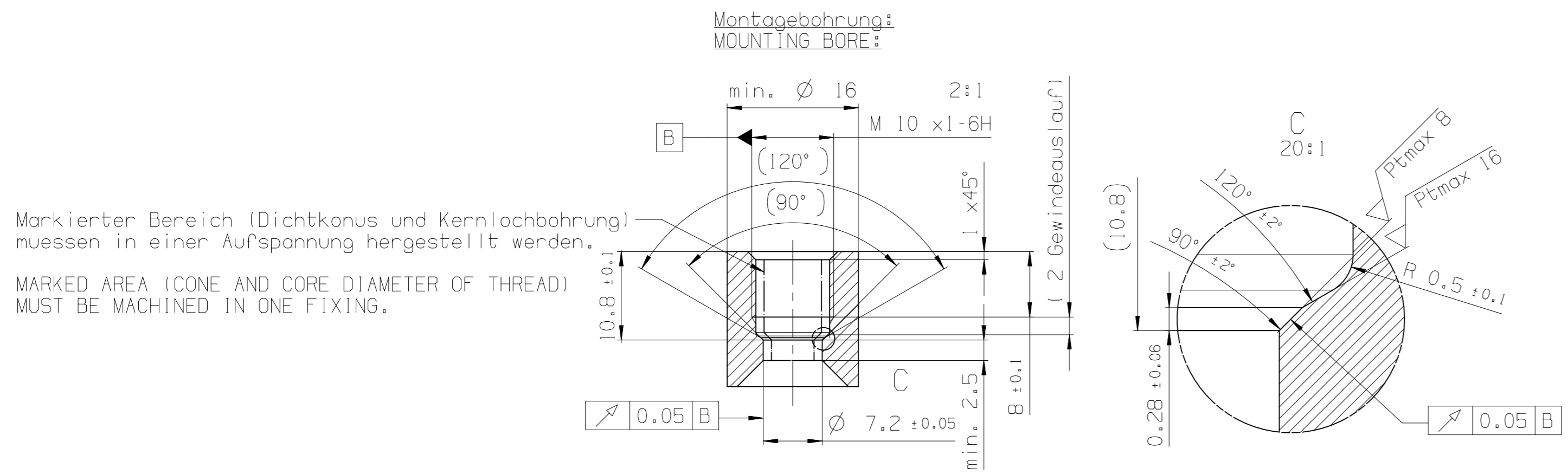
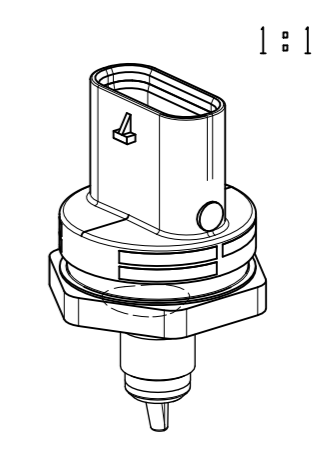
MOUNTING PROCESS OF SENSOR MUST BE ENSURED BY CUSTOMER BY ADEQUATE VALIDATION
 - TIGHTENING TORQUE: 37,5±2,5 NM CONTROLLING OF SCREW ANGLE IS RECOMMENDED
 - MATERIAL 1.4301 ANNEALED (HARDNESS MIN 140HV1 - MAX 180HV1)
 - USAGE OF MOLYKOTE W15 AS LUBRICATION, SURFACE OF THREAD AND CONE OF PRESSURE SENSOR TO
 BE COMPLETELY WETTED ACCUMULATION OF LUBRICANT IN THE PRESSURE PORT
 RECOMMENDATION: APPLY LUBRICANT BY SPRAYING WHILE PRESSURE PORT FACING DOWNWARDS

Wichtige Hinweise:
 -Max. zulassige Einschraubbelastung: 40Nm
 -Montagehinweis siehe 0 261 Y08 521
 Zu beachten: Sensor ist durch aufgesteckten Gegenstecker vor Eindringen von Wasser zu schuetzen.
IMPORTANT NOTES
 -MAX. AUTHORIZED TORQUE TO SCREW IN: 40NM
 -ASSEMBLY INSTRUCTIONS SEE 0 261 Y08 521
 ATTENTION: USE HARNESS CONNECTOR FOR PROTECTION AGAINST WATER INGRESS.

**Einbauempfehlung:
MOUNTING INSTRUCTION:**



Stuetzen nach unten gerichtet.
 Empfohlene Lage: $\alpha = \pm (0...90^\circ)$
 in allen Richtungen zur Senkrechten.
 Bei Abweichung Pruefung empfohlen.
 ORIFICE DIRECTED DOWNWARDS.
 RECOMMENDED POSITION: $\alpha = \pm (0...90^\circ)$
 FROM VERTICAL.
 FOR DEVIATION A VERIFICATION
 IS RECOMMENDED.



Markierter Bereich (Dichtkonus und Kernlochbohrung) muessen in einer Aufspannung hergestellt werden.
 MARKED AREA (CONE AND CORE DIAMETER OF THREAD) MUST BE MACHINED IN ONE FIXING.

general tolerances for/allgemeintoleranzen fuer			
lin. dim./L-masse	radii/Radien	angles/Winkel	
±1mm	±1mm	±5°	
Size acc. to / Masse nach ISO 14405-1:2010-12			
envelope principle/ Huellprinzip			Ⓢ
confidential/Vertraulich			

PS-HPS4-TF
 Nenndruck/NOMINAL PRESSURE: 28 MPa
 Kennlinie/CHARACTERISTIC CURVE: 5V

0 261 B20 978	0 261 545 115	PS-HPS4-TF	CUSTOMER ORDER NUMBER	0 261 K01 660-000
Draft drawing number Entwurf's-Zeichnung	Order number Bestell-Nummer	Type Typ		DATA SHEET Datenblatt (TKU)
Lang./Spr. Syst. UG		Wght./Gew. ca. 33,6 g	HIGH PRESSURE SENSOR HOCHDRUCKSENSOR	
Scale/Verstab 2:1		PS-HPS4-TF		Sheet/Bl. 1 / 1
MNR		Doc. type AGZ	0 261 A20 978	DP/ID Ind. Format 001 02 A1
OFFER DRAWING ANGEBOTSZEICHN.		Repl. for		Repl. by