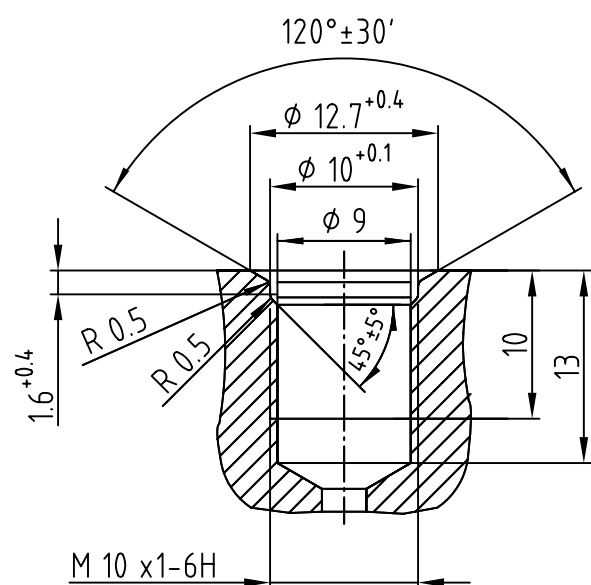
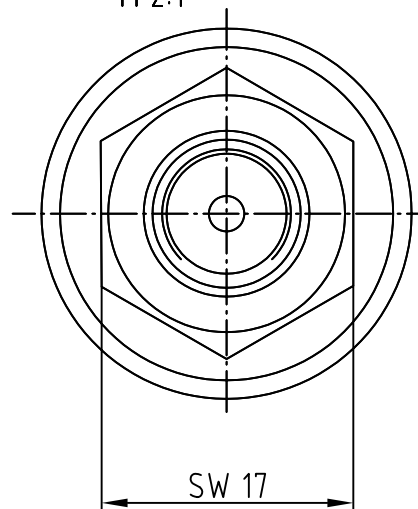


Einbauvorschlag M 2:1
install.dimensions

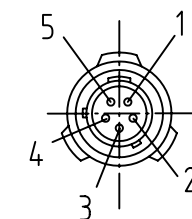


Anzugsmoment 15Nm
tightening torque 15Nm

Ansicht A
view
M 2:1

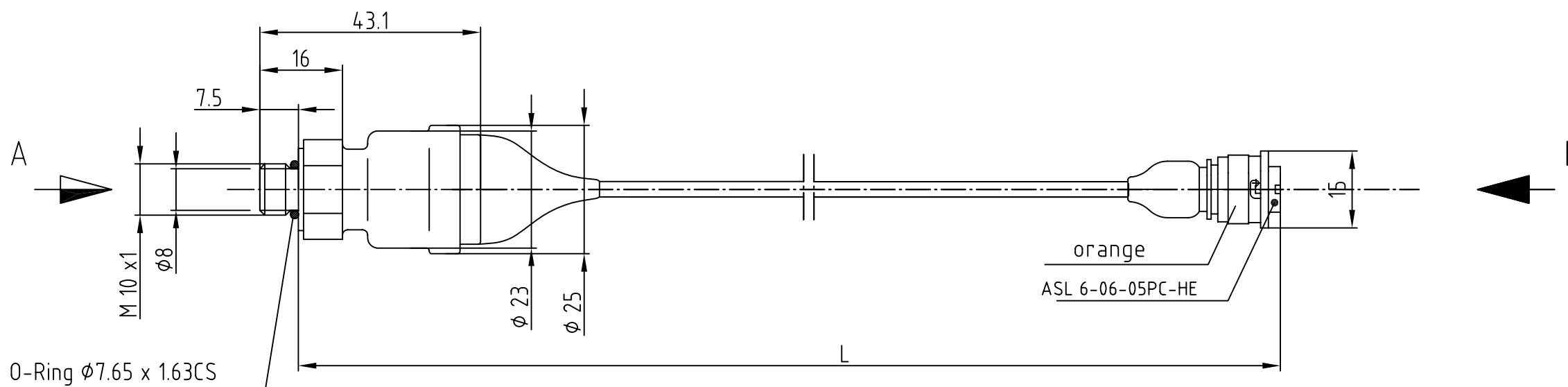


Ansicht B
view



- 1 : Us (9...30V)
- 2 : GND
- 3 : signal
- 4 : -
- 5 : -

ASL 6-06-05PC-HE



© Alle Rechte bei ROBERT BOSCH GMBH, auch für den Fall von Schutzrechtsanmeldungen. Jede Verfügbare, wie Kopier- und Weitergaberecht, bei uns.

Weitere frendspr. AZ

Nicht tol. Maße/ ± mm, ± °		ISO E	Maßstab 1:1 2:1	Gewicht
Nach außerhalb kein Umtausch/ subject to change without notice			Angebots- zeichnung	
A 261 209 079		Gr.St.	Benennung/ Drucksensor 10 bar press. sensor 10 bar	
		Datum/ 08.08.05	Nr./ A 261 209 079	
		Name/ Cr	Blatt 1	
		Orig. Original: BEG/MSD	°	
		DIN A3	v. .	
		ROBERT BOSCH GMBH STUTT GART	Ers.d./	
		Ers.f./	v. .	
Bestell-Nr./ order-no.	L Länge [mm]	Druckbereich pressure range	Nr.	Änderung
B 261 209 079	200 ... 950	0.5 - 11 bar (abs)	gez.	gültig
			gepr.	