

Anbauvorschrift fuer Klopfensoren MOUNTING SPECIFICATION FOR KNOCK SENSORS

Betriebstemperaturbereich
OPERATING TEMPERATURE RANGE

-40°C ... 130°C/Flachstecker verzinkt
TERMINAL TIN-PLATED

-40°C ... 150°C/Flachstecker vergoldet
TERMINAL GOLD-PLATED

Befestigungsschraube
FIXING SCREW

M 8x30-8.8 z.B. DIN 912 (AL-Motorblock/
ENGINE BLOCK)

M 8x25-8.8 FOR EXAMPLE DIN 912 (GG-Motorblock/
CAST IRON ENGINE BLOCK)

Keine Unterlegscheibe verwenden/NO WASHER

Anzugsmoment

20 ± 5 Nm; geölt moeglich, Festigkeit
des Motorblocks beachten
OILED POSSIBLE, NOTICE STABILITY
OF ENGINE BLOCK

Einbaulage
MOUNTING POSITION

beliebig
RANDOM

Anschlussstecker Kompakt 1+
CONNECTOR COMPACT 1+

Y 280 A62 566A

Gegenstecker
PLUG

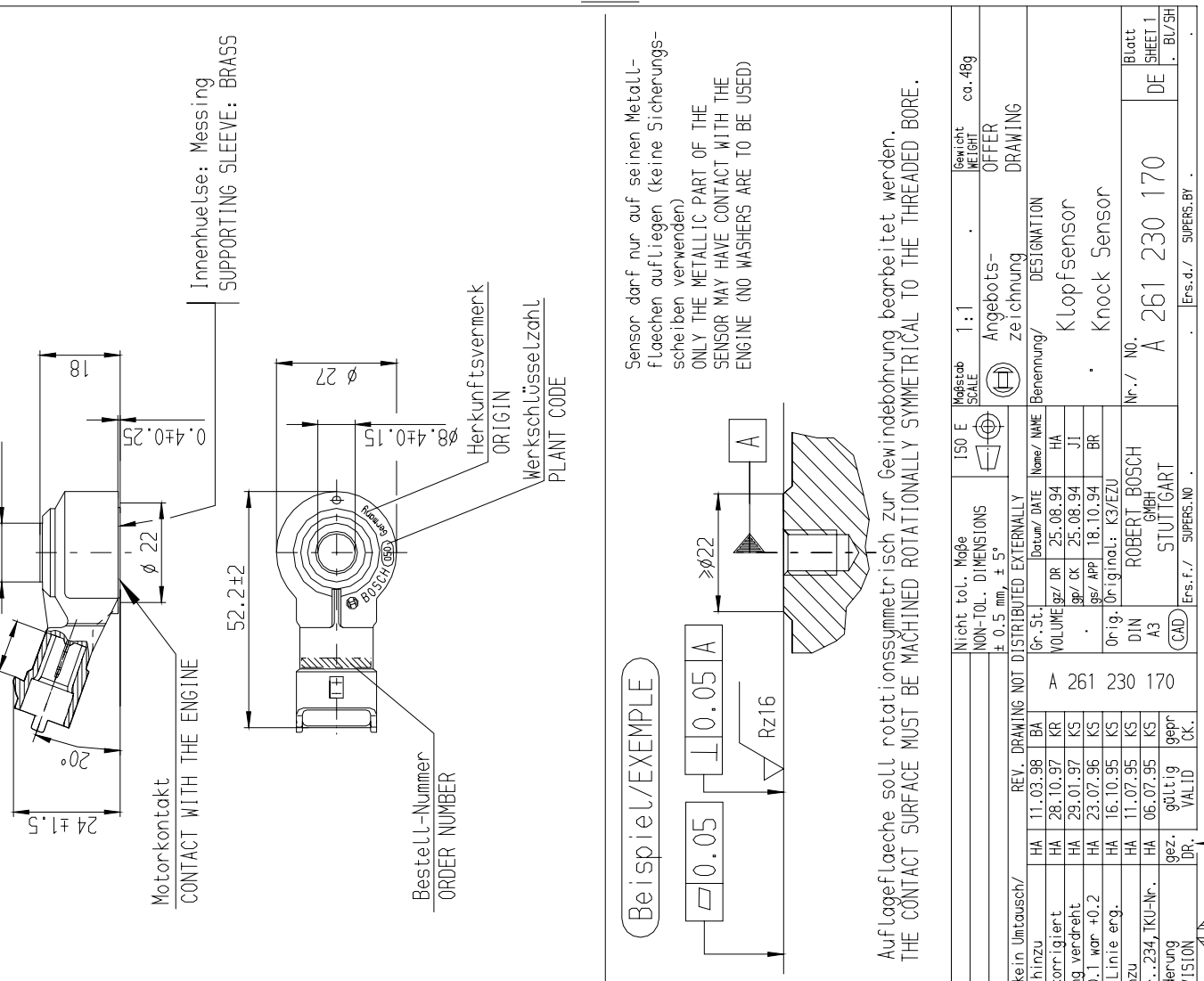
RB.-Nr. A 928 000 158
(schwarz/BLACK)
mit/WITH Junior-Power-Timer-Kontakten

Kenndatenblatt
CHARACTERISTIC DATA SHEET

Y 261 K23 227

Die Oberfläche des Kontaktes im Gegenstecker muß entsprechend
(Anschlußstecker am Klopfensensor sein!)

THE CONTACT SURFACE IN THE APPROPRIATE PLUG MUST BE ACCORDING
(TO THE CONNECTOR OF KNOCK SENSOR!)



Nach außenhalb kein Umtausch/		REV. DRAWING NOT DISTRIBUTED EXTERNALLY		150 E		Maßstab SCALE		1:1		Gewicht WEIGHT	
10 B... 383/387 hinzu		HA 11.03.98 BA		NON-TOL. DIMENSIONS		± 0.5 mm, ± 5°		Angebots- zeichnung		ca. 48g	
9 Freig.nr. korrigiert		HA 28.10.97 KR		Gr.-St.		Name/ NAME		DESIGNATION		DRAWING	
8 Beschriftung verdreht		HA 29.01.97 KS		VOLUME gr/ DR		25.08.94 HA		Klopfensensor			
7 11.65+0.3-0.1 war +0.2		HA 23.07.96 KS		gr/ CK		25.08.94 JI		Knock Sensor			
6 Draufsicht Linie eng.		HA 16.10.95 KS		gr/ APP		18.10.94 BR					
5 Schnitt hinzu		HA 11.07.95 KS		Orig.		ROBERT BOSCH GMBH		Nr./ NO.		Blatt SHEET 1	
4 Gegenst. war. .234, TKU-Nr.		HA 06.07.95 KS		DIN		A3		A 261 230 170		DE	
Nr. Änderung		DR. gültig		CAD		Ers.f./ SUPERS.NO.		Ers.d./ SUPERS.BY			
NO REVISION		DR. VALID									