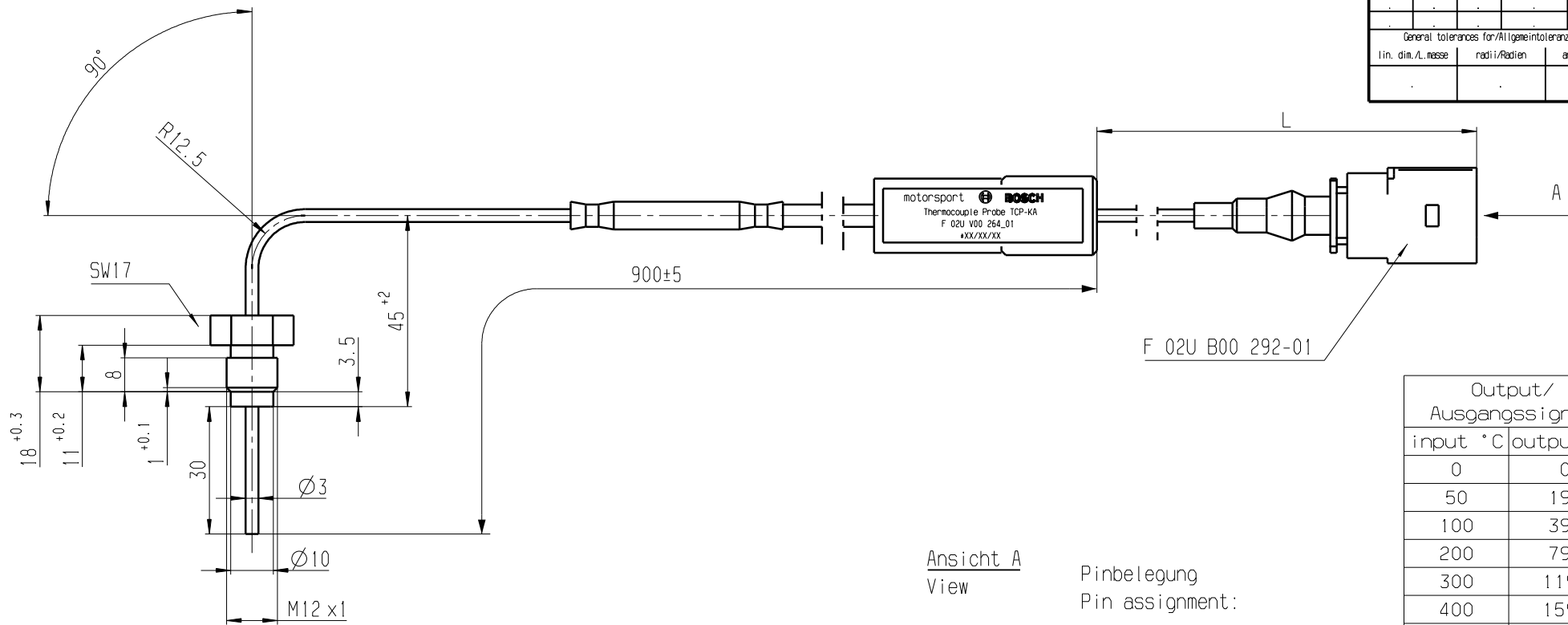


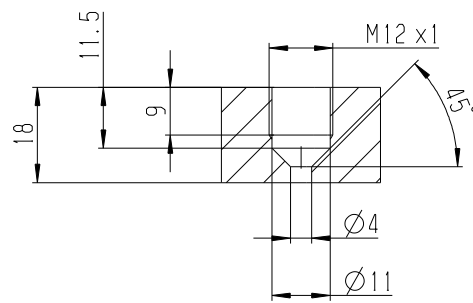
© Robert Bosch GmbH. Alle Rechte vorbehalten, auch bzgl. jeder Verfügung, Vervielfältigung, Reproduktion, Bearbeitung, Weitergabe sowie für den Fall von Schutzrechtsanmeldungen.

© Robert Bosch GmbH. All rights reserved, also regarding any disposal, exploitation, reproduction, editing, distribution, as well as in the event of applications for industrial property rights.

ISO sys. of limits a. fits/ISO-System. Grenz- u. Pass.				
ISO 286-2:1988-06				
Size/Messgr.	Tol. class	Limit dev./Grenzabm.		
over/über	to/bis	T.-kl.	lower/unter	upper/oberes
General tolerances for Allgemeintoleranzen fuer				
lin. dim./L. messe	radii/Radien	angles/Winkel		



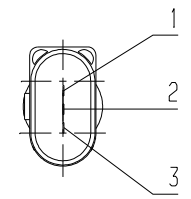
Aufnahmebohrungsvorschlag
Recommended mounting hole



Technische Daten/Technical details:

Range: 0 to 1250°C
 Supply: 5 to 16V
 Output: 0 to 5V
 Sensitivity: 4mV/°C
 Initial accuracy: ± 2°C
 Relative error
 (output/theoretical value): ± 1%
 Ambient temperature: 0 to 120°C

Ansicht A
View



Pinbelegung
Pin assignment:

1: Signal/Output
 2: Masse/GND
 3: Spannungsversorgung/
Power supply (12V)

Output/ Ausgangssignal	
input °C	output mV
0	0
50	197
100	399
200	793
300	1190
400	1598
500	2012
600	2427
700	2839
800	3243
900	3638
1000	4022
1100	4396
1200	4759

01 Steckernr.	20080806	Ni							
00 Erstanlage	20080709	Ni							
Ind.	Change/Änderung	YYYYMMDD	Drawn/Gez.	Checked/Gepr.	Released/Freig.	EWN	Resp. dept./Verantw. Abt.	Add. info./Zus. Info.	
Lang./Spr.	Syst.	Wght./Gew.	BOSCH		Thermocouple Probe TCP-KA		Sheet/Bl.		
en/de	CAT	Scale/M. stab	OFFER DRAWING		F 02U V00 264-01		DP/TD	Ind.	Format
MNR	A	1:1	ANGEBOTSZEICHN.		Repl. for		Repl. by		

F 02U V00 264-01	250 ± 5	F 02U B00 292-01
Bestell-Nr. Order-no.	Länge L Length [mm]	Stecker Connector